

## RAIL BULL 2

MODULARE SCHWEISSMASCHINE FÜR  
MECHANISIERTES SCHWEISSEN UND  
SCHNEIDEN IN ALLEN POSITIONEN

### Primäre Funktionen und Vorteile:

- Der vollständig modulare, mechanisierte Fahrwagen kann für eine Vielzahl von Schweiß-, thermischen Schneid- und Fugenanwendungen auf flachen oder gewölbten Blechen und Rohren konfiguriert werden
- Linearer Brenner-Oszillator zur Herstellung von Pendelschweißnähten
- Aktive Kompensation der Brennerposition vertikal und horizontal durch modulares automatisches Nahtverfolgungssystem
- Programmierbare Schweißnähte
- Möglichkeit der Auswahl einer Endschalter-Voreinstellung aus drei verfügbaren Voreinstellungen
- Geeignet für eine Vielzahl von umlaufenden und unregelmäßigen Oberflächenanwendungen bis zum minimalen Radius von 100 mm (4")
  - Ringschienen mit Durchmessern von 200 mm (8") bis zu 3 m (10 ft) Außendurchmesser
  - Kundenspezifische Rollspuren mit Durchmessern von 3 m bis 10 m
  - Halbflexible Schienen können bis zu einem minimalen Radius von 5 m ohne bleibende Verformung gebogen werden
- Ergonomische Fernbedienung mit einfachen und leicht zu finden den Steuerknöpfen ermöglichen Anpassungen ohne dass der Bediener die Schweißhaube entfernen muss
- Die magnetische Haftung der Fernbedienung sichert festen Halt an ferromagnetischen Materialien
- Durch den Zahnstangenantrieb und verschiedene mit Magnet- oder Vakuumeinheiten ausgestattete Schienen ist die Maschine für alle Schweißpositionen an ferromagnetischen und nicht ferromagnetischen Materialien geeignet
- Rail Bull 2 produziert Schweißnähte und Schnitte von gleichbleibend hoher Qualität in einem Bruchteil der für manuelle Arbeiten erforderlichen Zeit.
- Hohe Geschwindigkeit bis zu 3 m/min ermöglicht Plasmaschneiden





Lineare Schwingungen mit trapezförmigen, dreieckigen, quadratischen und geraden Linien



Ringspuren von 200 mm (8") AD bis zu 3 m (10 ft) AD



Hi Flex Track  
min AD 1500 mm



Kundenspezifische Rollspuren von 3 m (10 ft) bis zu 10 m AD



Mind. konvexer Bahnradius für halbflexible Spuren beträgt 5 m (16 ft)



Durchgehendes Schweißen



Stichschweißen

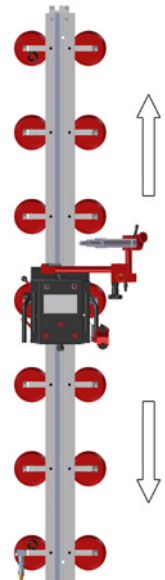
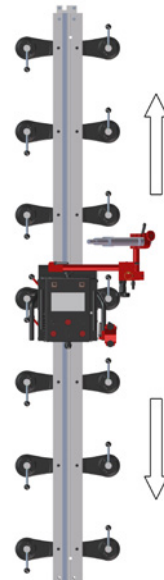
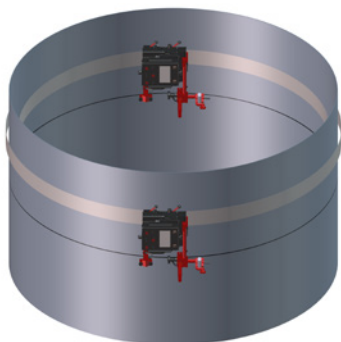
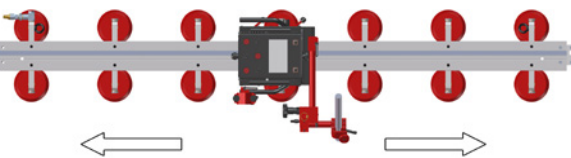
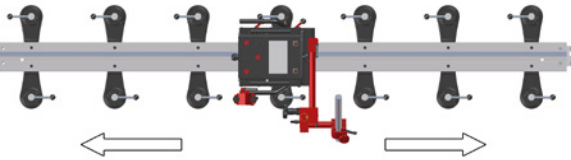
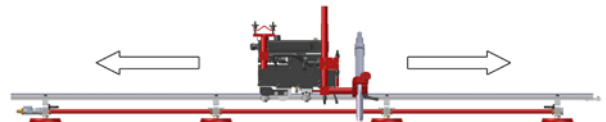
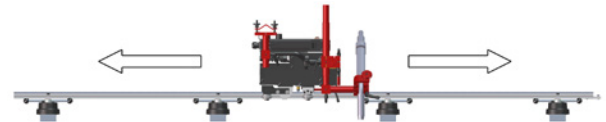
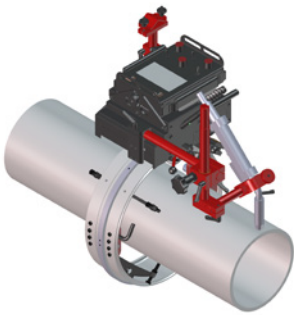


Horizontale  
Geschwindigkeit  
10-300 cm/min



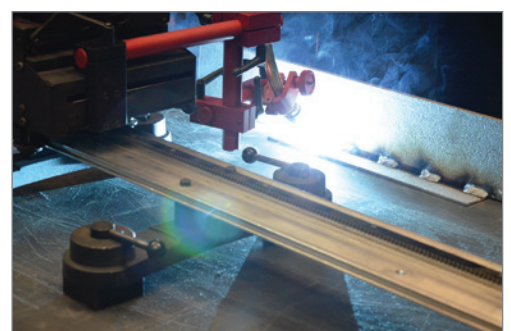
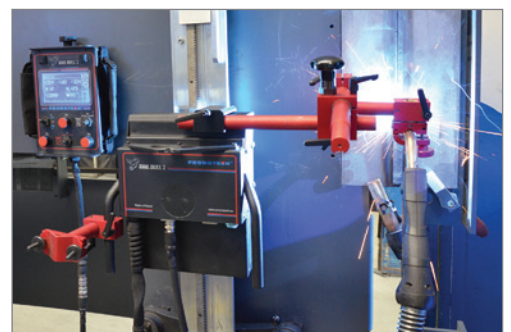
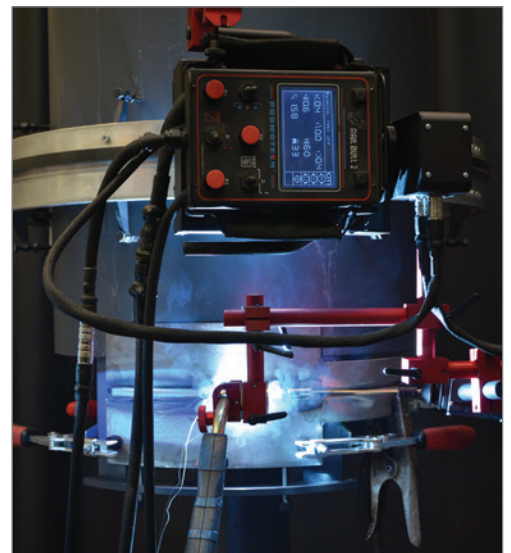
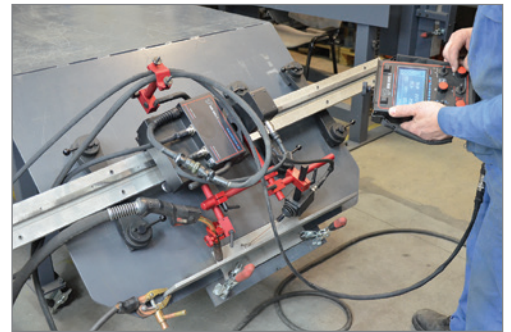
Vertikale  
Geschwindigkeit  
10-300 cm/min

Rail Bull 2 kann in allen Schweißpositionen sowohl mit ferromagnetischen als auch mit nicht ferromagnetischen Materialien arbeiten, indem ein Zahnstangenantrieb und verschiedene Schienen mit Magnet- oder Vakuumeinheiten verwendet werden.

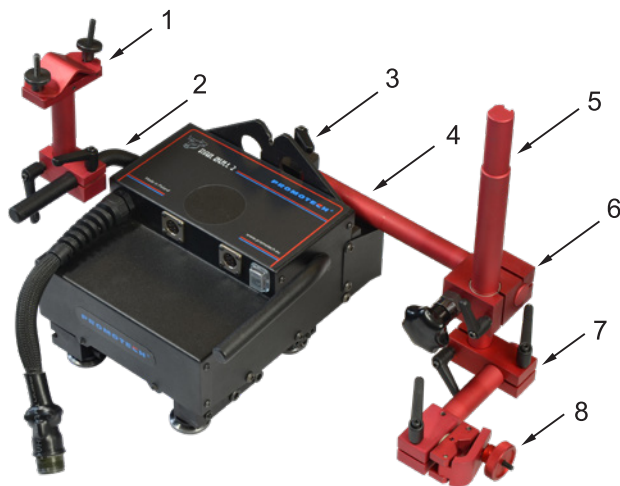


## ■ Eigenschaften und Vorteile:

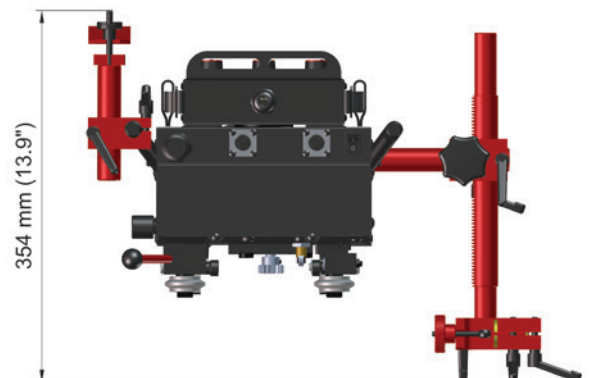
- Einfache modulare Designaktualisierung
- Kontinuierlicher und programmierbarer Schweißnahtverlauf (Schweißnahtlänge, Abstand zwischen Schweißnähten, Gegenschweißlänge, Kraterfüllzeit)
- Linearer Brenner zur Herstellung von Pendelschweißnähten
- Drei Betriebsarten der automatischen Nahtverfolgung (vertikal, horizontal und beides)
- Endschalter stoppt den Lichtbogen und fährt den Traktor in die Ausgangsposition
- Handgehaltene ergonomische Steuereinheit (3 m Kabel im Lieferumfang enthalten) mit magnetischer Haftung bietet festen Halt auf ferromagnetischen Materialien
- Multifunktionales LED-Display mit numerischen Darstellungen für jeden Bewegungsparameter ermöglicht einfache Voreinstellung und eine Wiederholung des optimalen Schweiß- oder Schneidvorgangs
- Intuitive Software mit benutzerfreundlicher Oberfläche
- Automatisches Lichtbogen-Ein/Aus leitet Schweißen und Vorschub gleichzeitig ein
- Zahnstangenantrieb
- Bequeme Stromversorgung 230 V, 115 V oder 42 V
- Das auf dem Elektromotor mit Encoder basierende Positionsregelsystem gewährleistet eine höhere Geschwindigkeits- und Positionsgenauigkeit
- Gleichmäßige Wärmeeinbringung verringert Verzerrungen
- Reduziert Verschwendung des Füllmetalls - beseitigt Überschweiß
- Schnellspan-Brennerhalter für verschiedene Arten von Brenner mit Durchmessern von 16-22 mm (0.63-0.87"); bis zu 35 mm (1,38") Option
- Präzise Brenner-Einstellung
- Verbessert die Arbeitsumgebung - Abstand des Bedieners von Hitze und Abgasen



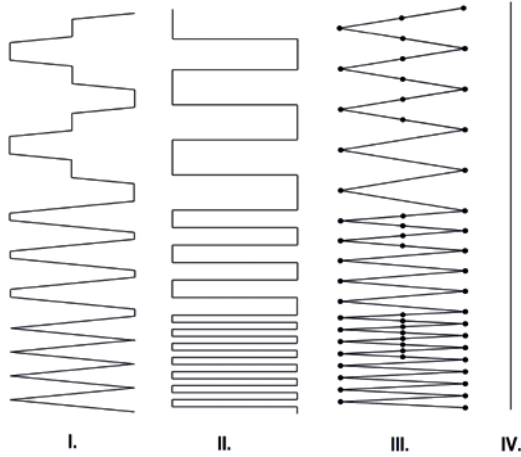
TECHNISCHE SPEZIFIKATION RAIL BULL 2		
Stromspannung	1~230 V, 50–60 Hz 1~115 V, 50–60 Hz 1~ 42 V, 50–60 Hz	
Leistung	120 W	
Schweißposition (nach EN ISO 6947 und AWS/ASME)	PA / 1F / 1G PB / 2F PC / 2G PD / 4F PE / 4G	
	PF / 3G PG / 3F (wenden Sie sich an Ihren Händler) PG / 3G	
Befestigung an Rohren und runden Werkstücken	Ringschienen	von 200 mm (8") AD bis zu 3 m (10 ft) AD
	Kundenspezifische Rollspuren	from 3 m (10 ft) OD bis zu 10 m (32 ft) OD
	Halbflexible Schiene	Minimaler Krümmungsradius von 5 m (16 ft)
Brennerart	MIG/MAG, WIG, Plasma, Autogen	
Durchmesser des Brenners	16–22 mm (0.63–0.87") bis zu 35 mm (1.38") Option	
Horizontale Ziehkraft	400 N	
Vertikale Ziehkraft	300 N	
Horizontale Geschwindigkeit	0–300 cm/min (0–120 in/min)	
Vertikale Geschwindigkeit	0–300 cm/min (0–120 in/min)	
Schwingungsart	Linear	
Schweißbahn	Gerade, Dreieck, Trapez, Quadrat	
Schwingungsbreite	0.2–11.8 cm (0.1–4.5")	
Schwingungsgeschwindigkeit	10–300 cm/min (5–120 in/min)	
Schwingungs-Verweilzeit in der Mitte und an den Enden	0–5 s	
Gewicht	10 kg (22 lbs)	



1. Kabelanker
2. Tragegriff
3. Brennerstangenhalter
4. 300 mm (12") Stange
5. 300 mm (12") Zahnstange mit 180 mm (7") Einstellbereich
6. Zahnstangenhalter
7. Klemmblock mit Hebel
8. Kurzer Brennerhalter mit anpassbaren Klemmen



## Schweißwege:



- I. Trapezoid Der Wagen fährt selbst im Verweilmodus kontinuierlich. Der Schweißweg wird durch die Pendelgeschwindigkeit und die Verweilzeit in der Mitte und auf den Seiten der Schweißbahn bestimmt.
- II. Quadrat Der Wagen fährt nur während der Verweilzeit und stoppt während der Querbewegung des Oszillators. Nur die Verweilzeit bestimmt den Schweißweg und die Pendelgeschwindigkeit hat keinen Einfluss.
- III. Dreieck Der Wagen fährt nur beim Pendelschweißen. Sowohl der Wagen als auch die Schwingungen stoppen während des Verweilmodus.
- IV. Gerade Der Schlitten fährt kontinuierlich bei ausgeschalteten Schwingungen.



## Standardzubehör:



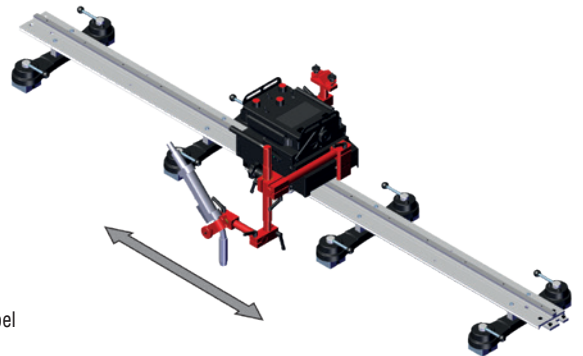
5 m (17 ft) Leistungskabel  
PWD-0523-10-03-00-0



Fernbedienungseinheit  
PNL-0523-03-00-00-0



3 m (10 ft) Fernbedienungskabel  
PWD-0523-10-01-00-0



6.5 m (21 ft) Lichtbogenzündkabel  
KBL-0466-17-00-00-0



300 mm (12'') Stange  
WSP-0523-16-00-00-0



Zahnstangenhalter  
ZSP-0475-62-00-00-0



300 mm (12'') Zahnstange  
RAM-0523-17-00-00-0



Kabelanker  
UCW-0523-05-01-00-0



Klemmblock mit Hebel  
KST-0525-11-00-00-0



Kurzer Brennerhalter mit anpassbaren Klemmen  
UCW-0476-20-00-00-0



Kontaktblock  
ZDR-0523-76-00-00-0

Wahlweise Ausrüstung:



Stromversorgung  
 (3 Spannungsversionen zur Auswahl)  
 1 ~ 230 V, 50-60 Hz, ZSL-0523-09-00-00-0  
 1 ~ 115 V, 50-60 Hz, ZSL-0523-09-00-01-0  
 1 ~ 42 V, 50-60 Hz, ZSL-0523-97-00-02-0

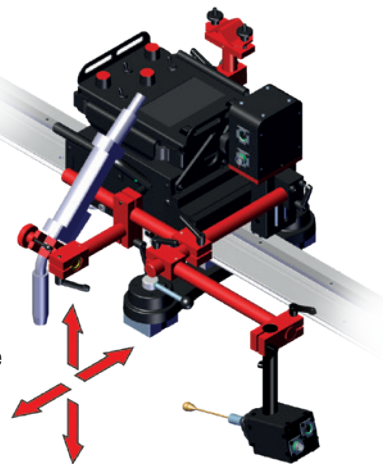


Die Konfiguration mit Nahtverfolgung in horizontaler und vertikaler Richtung erfordert einen optionalen Nahtverfolgungs-Aufsatz und einen motorisierten Vertikalschlitten

Motorisiert vertikal rutschen  
 OSK-0523-06-00-00-0



Aktive Brennerpositionskontrolle  
 vertikal und horizontal



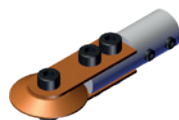
Nahtverfolgungs-Befestigung  
 CZJ-0523-07-00-00-0



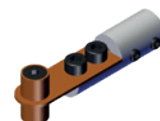
Stange für Sensorspitzen  
 WSP-0523-07-01-13-0



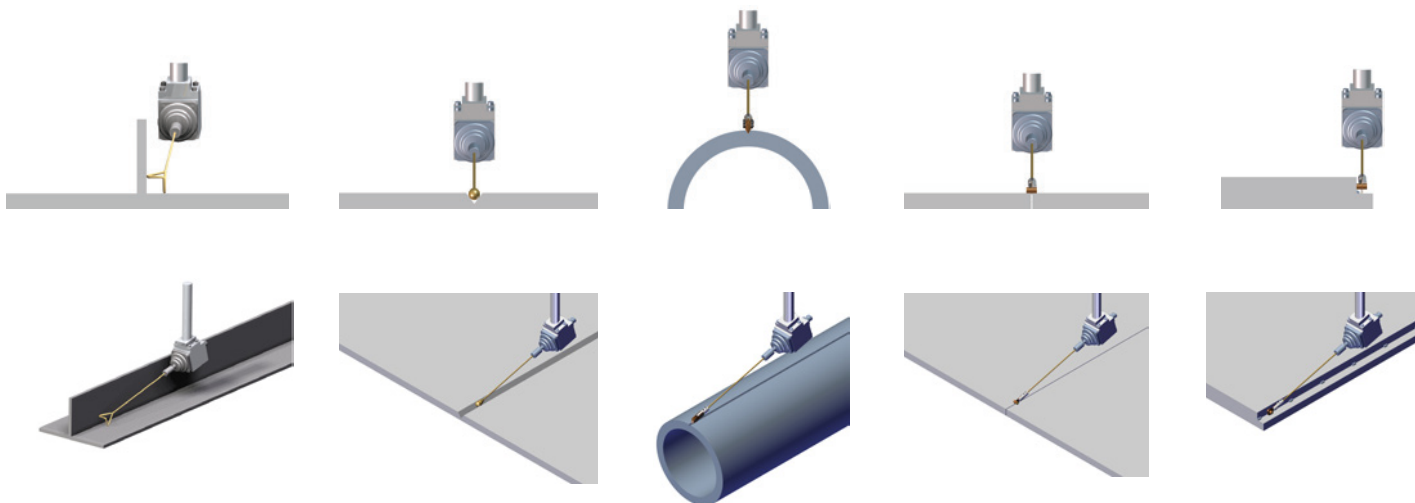
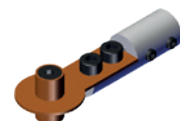
Sensorspitze  
 (Stange erforderlich)  
 ADT-0506-43-00-00-0



Sensorspitze  
 (Stange erforderlich)  
 ADT-0506-40-00-00-0



Sensorspitze  
 (Stange erforderlich)  
 ADT-0506-41-00-00-0

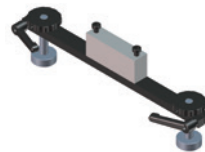


Ring - Tracks:

Der auf Anfrage erhältliche Durchmesser kann individuell im Bereich von 200 mm AD bis 3000 mm AD (von 8" bis 10 ft) konfiguriert werden.  
Ringschienen können je nach Kundenwunsch mit verschiedenen Abstützungen ausgestattet werden.



Abstützung mit Schrauben  
WSP-0523-14-02-00-0

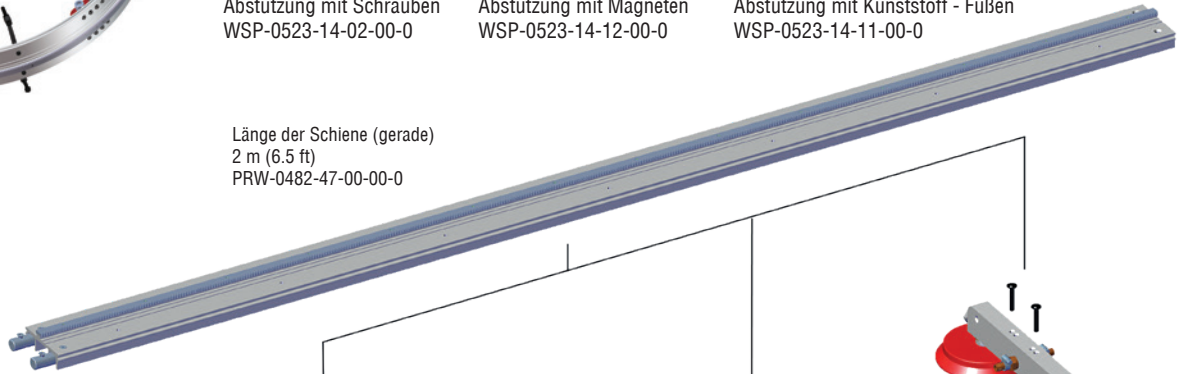


Abstützung mit Magneten  
WSP-0523-14-12-00-0

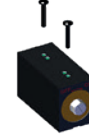


Abstützung mit Kunststoff - Füßen  
WSP-0523-14-11-00-0

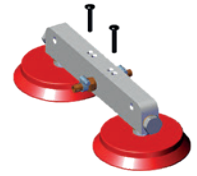
Länge der Schiene (gerade)  
2 m (6.5 ft)  
PRW-0482-47-00-00-0



Halterung der Magneteinheit  
für Schiene (gerade)  
DYS-0482-21-00-00-0



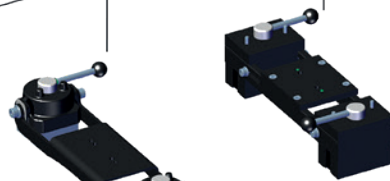
Magneteinheit schmal sechseckig  
PDS-0582-10-00-02-0



Vakuum-Moduleinheit  
MST-0541-10-02-00-0



Weitere Informationen über die Konfigurationen des Vakuumsystems und Komponenten von Promotech sind auf der Website des Unternehmens [www.promotech.eu](http://www.promotech.eu) verfügbar



Magneteinheit mit Abstandseinstellung  
ZSP-0523-19-00-00-0



Magneteinheit schwenkbar  
ZSP-0475-85-00-00-0

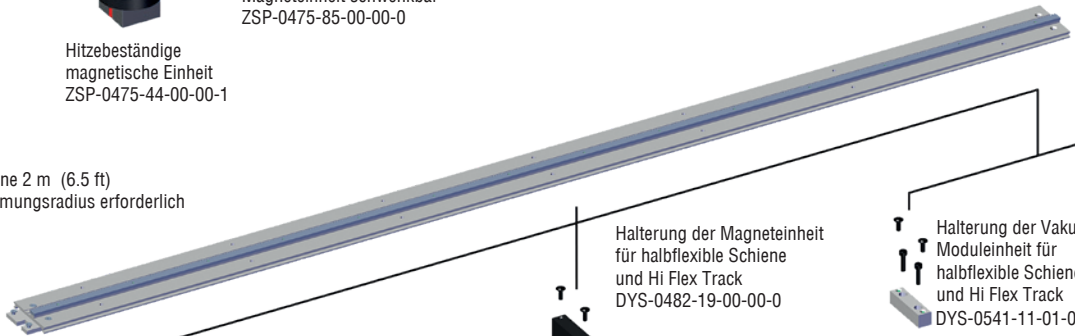


Magneteinheit  
ZSP-0475-44-00-00-0



Hitzebeständige magnetische Einheit  
ZSP-0475-44-00-00-1

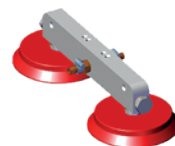
Länge der halbflexiblen Schiene 2 m (6.5 ft)  
Mindestens 5 m (16 ft) Krümmungsradius erforderlich  
PRW-0482-15-05-00-0



Halterung der Magneteinheit  
für halbflexible Schiene  
und Hi Flex Track  
DYS-0482-19-00-00-0

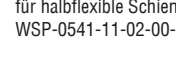


Halterung der Vakuum-  
Moduleinheit für  
halbflexible Schiene  
und Hi Flex Track  
DYS-0541-11-01-00-0



Vakuum-Moduleinheit  
MST-0541-10-02-00-0

Aluminiumabstützung  
für halbflexible Schiene  
WSP-0541-11-02-00-0



Halterung der Magneteinheit  
für halbflexible Schiene  
und Hi Flex Track  
DYS-0482-19-00-00-0



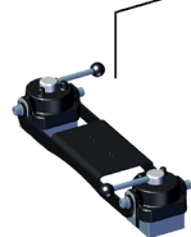
Halterung der schmalen  
Magneteinheit für  
halbflexible Schiene  
und Hi Flex Track  
DYS-0582-10-00-00-0



Magneteinheit schmal  
sechseckig  
PDS-0582-10-00-02-0



Stählerne Abstützung für  
halbflexible Schiene  
WSP-0523-12-01-00-1



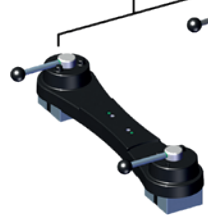
Magneteinheit mit Abstandseinstellung  
ZSP-0523-19-00-00-0

Magneteinheit schwenkbar  
ZSP-0475-85-00-00-0

Hitzebeständige magnetische Einheit  
ZSP-0475-44-00-00-1



Magneteinheit  
ZSP-0475-44-00-00-0



Hi Flex Track  
min OD 1500 mm



Hi Flex Track kann wie oben gezeigt mit Magnet und Vakuum Einheit ausgestattet werden.

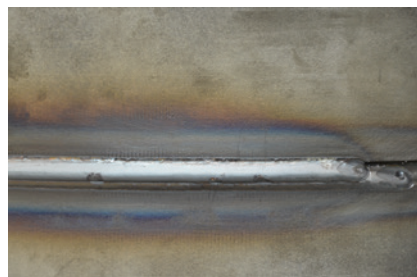
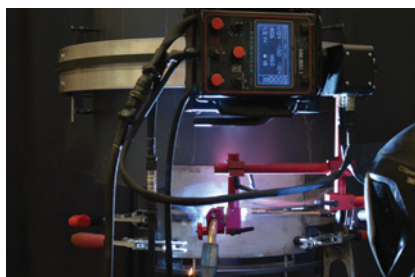
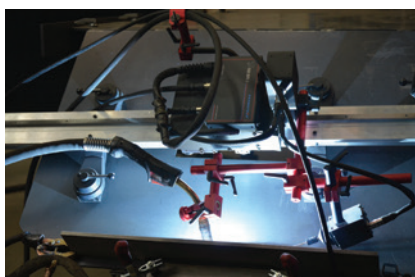
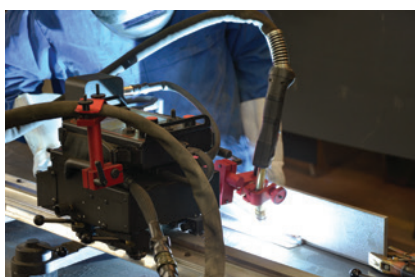
**Rail Bull 2 wird in einem Kunststoffkasten ausgeliefert inclusive:**

- Wagen
- Stromversorgung
- 5 m Versorgungskabel
- Fernbedienungseinheit
- 3 m langes Fernbedienungskabel
- 6,5 m Lichtbogenzündkabel
- 300 mm (12") Stange
- 300 mm (12") Zahnstange
- Zahnstangenhalter
- Klemmblock mit Hebel
- Kurzer Brennerhalter mit anpassbaren Klemmen
- Kabelanker
- Kontaktblock
- 6 mm Sechskantschlüssel
- Bedienungsanleitung

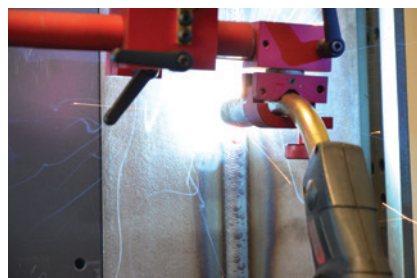


**Anwendungen:**

- Anhängerbau
- LKW-Tanks
- Öltanks
- Wasserspeicherbehälter
- Druckbehälter
- Auftragschweißung/Schweißpanzerung der Behälter
- Brückenträger
- Baustahl
- Strukturelle Türme
- Panelschweißen
- Transformatoren
- Werften
- Alle Anwendung, die lange und kontinuierliche Schweißnähte erfordern



Mitglied im DVS – Deutscher Verband für Schweißen und verwandte Verfahren e. V.



Weitere Informationen finden Sie unter [www.promotech.eu](http://www.promotech.eu)



PROMOTECH Sp. z o.o.  
ul. Elewatorska 23/1, 15-620 BIAŁYSTOK, POLAND  
tel. (+48 85) 678 34 05, fax (+48 85) 662 78 77  
marketing@promotech.eu www.promotech.eu

Sie finden uns auf



Ihr Händler vor Ort:

