

■ OSC-8 | WINKELOSZILLATOR

Der OSC 8 Winkeloszillator ist für das Pendeln von MIG/MAG-Brennern mit einem Durchmesser von 16–22 mm ausgelegt.

Der Oszillator wird auf einer Stange mit 22 mm Durchmesser montiert und an ein Schweißgerät angeschlossen.

Er kann manuell oder über einen externen START-STOPP-Schalter gesteuert werden.

Die Verwendung einer optionalen freistehenden Stütze ermöglicht das Schweißen von rotierenden Rohren oder beweglichen Platten. Ein optionales Netzteil ermöglicht den Anschluss des Oszillators an eine 230-V- oder 115-V-Stromquelle.

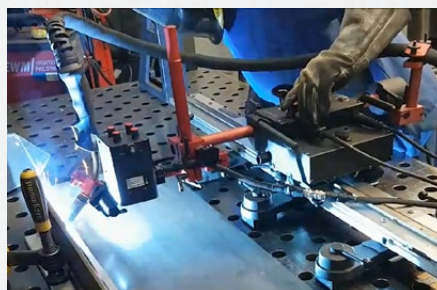
OSC-8 ist für MIG/MAG-Automatisierungsprozesse in der Schwerindustrie geeignet, z.B. Rohrleitungs- und Brückenbau, Schiffbau und Tankschweißen.

■ Merkmale und Vorteile:

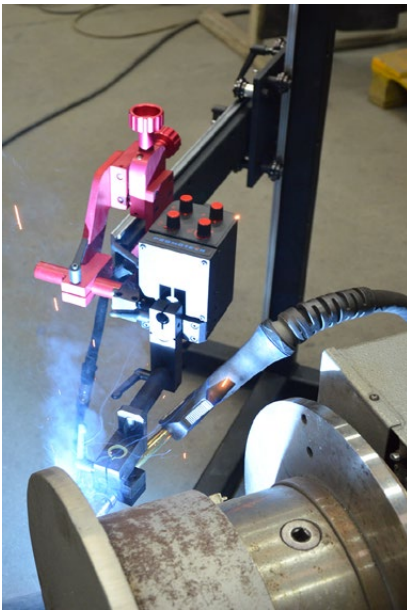
- leichtes und kompaktes Design
- Zwei Steuerungsmodi: manuelles und externer Einschalten
- vier einstellbare Parameter (Schwingungsbreite, Schwingungsgeschwindigkeit, Schwingungsverweilzeit an den Enden)
- einfaches Bedienfeld (vier Knöpfe)
- kann als eigenständiges Gerät arbeiten oder Teil eines fortschrittlicheren Schweißsystems sein
- optimale Lösung für verschiedene Schweißanwendungen
- echte Verbesserung des Schweißprozesses
- gleichmäßiges und hochwertiges Schweißen
- Versorgungsspannung 14-24 V (direkter Anschluss an den Schweißwagen oder ein externes Automatisierungssystem)
- optionale Spannungsversorgung 115 VAC oder 230 VAC



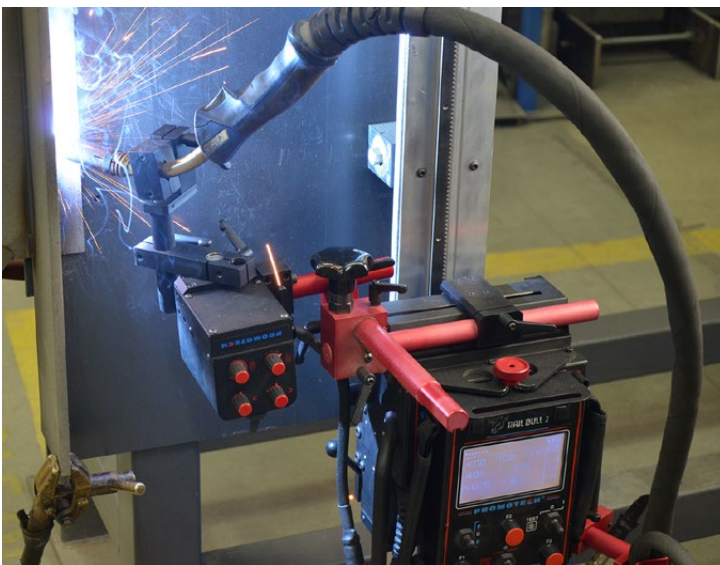
OSC-8 kann entweder als eigenständiger Pendelschweißer oder mit freistehender Stütze oder mit einem Schweißwagen verwendet werden.



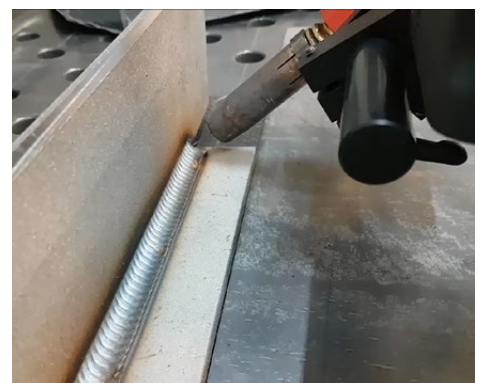
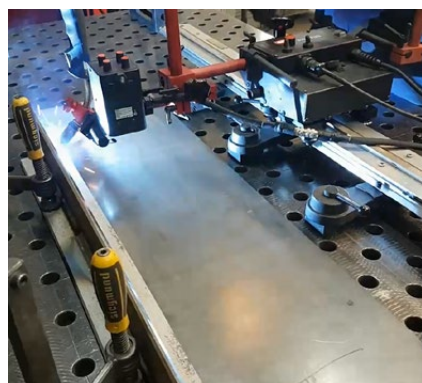
OSC-8 zusammen mit freistehender Stütze



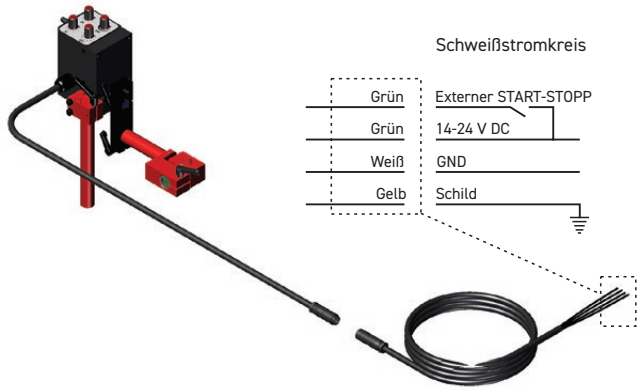
OSC-8 zusammen mit Rail Bull 2 Wagen



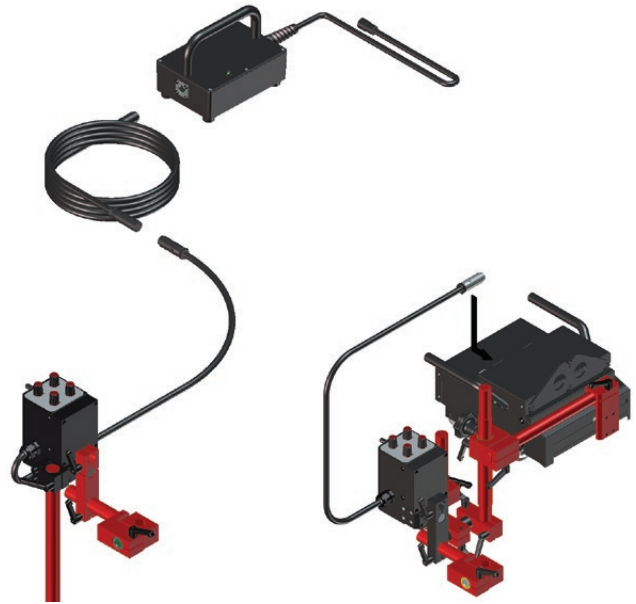
OSC-8 zusammen mit Rail Tug Wagen



Abhängig von der verwendeten Schweißsystemkonfiguration kann der Oszillator entweder im manuellen oder im externen Startmodus arbeiten und angeschlossen werden an:



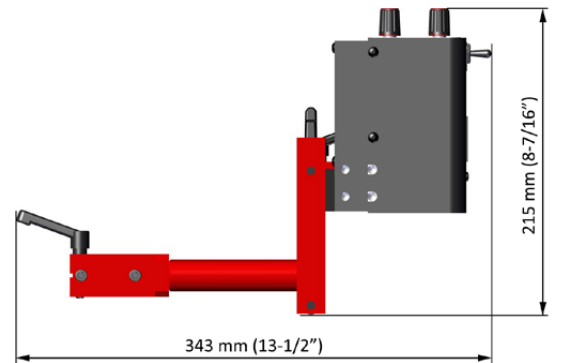
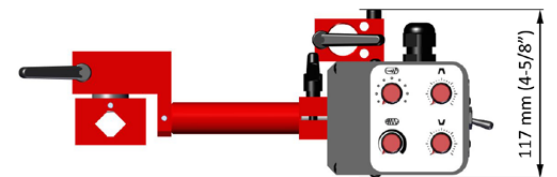
• Schweißstromkreis



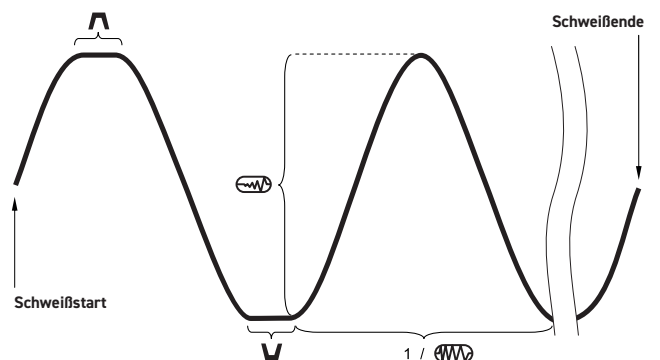
• Netzteil

• oder Schweißwagen

OSC-8 TECHNISCHE SPEZIFIKATION	
Stromspannung	14-24 V DC
Leistung	50 W
Brennertyp	MIG/MAG
Brennerdurchmesser	16-22 mm
Schwingungsart	Pendel
Schwingungsbreite bei $r = 150 \text{ mm}$	1-30 mm (1-100%)
Schwingungsgeschwindigkeit bei einer Schwingungsbreite von 10 mm und einer Verweilzeit von Null an den Enden	12-115 Zyklen/min (1-100%)
Schwingungsverweilzeit an den Enden	0-3 s
Maximales Drehmoment	8 N·m
Erforderliche Umgebungstemperatur	0-50°C
Gewicht	2 kg
Produktcode:	OSC-0497-10-00-00-0



Parameter	Wert	Beschreibung
	0-100%	Schwingungsbreite
	0-100%	Schwingungsgeschwindigkeit
	0-3 s	Schwingungsverweilzeit in der oberen Position
	0-3 s	Schwingungsverweilzeit in der unteren Position



Optionale Ausrüstung:

Netzteil (aus den verfügbaren Spannungsversionen auszuwählen)

- Produktcodes:

- ZSL-0497-16-00-00-0 (230 V CEE)
- ZSL-0497-16-00-01-0 (115 V USA)
- ZSL-0497-16-00-02-0 (230 V AU)
- ZSL-0497-16-00-03-0 (230 V UK, Typ G)
- ZSL-0497-16-00-04-0 (230 V IN, Typ D)



Freistehende Stütze:

- Hält den Oszillator, um das Oszillationsschweißen von rotierenden Rohren oder beweglichen Platten zu ermöglichen
- Produktcode: STJ-0629-10-00-00-0

Brennertyp	MIG/MAG
Durchmesser des Brennergriffs	16-22 mm
Horizontaler Armhub	560 mm
Vertikaler Armhub	640 mm
Gewicht	15,3 kg



Rail Bull 2 Zubehör:



Stange 203 mm
KLM-0236-00-16-00-0



Klemmblock
KST-0525-11-00-00-0

Standard-Lieferumfang:

- Oszillator - 1 Stück
- 2 m langes Netzkabel - 1 Stück
- Niedrige Brennerklemme mit kurzer Stange - 1 Stück
- Oszillatorarm - 1 Stück
- Klemmblock - 1 Stück
- M6x40 Schraube - 2 Stück
- 80 mm Stange - 1 Stück
- 5 mm Inbusschlüssel - 1 Stück
- Bedienungsanleitung - 1 Stück



Weitere Informationen finden Sie unter www.promotech.eu



PROMOTECH Sp. z o.o.
ul. Elewatorska 23/1, 15-620 BIAŁYSTOK, POLAND
tel. (+48 85) 678 34 05, fax (+48 85) 662 78 77
marketing@promotech.eu www.promotech.eu

Ihr Händler vor Ort:

