

■ BM-16 | ANFASMASCHINE

Tragbare und handliche Anfasmaschine zum Anfasen von Platten- und Rohrkanten aus Stahl, Aluminiumlegierungen, Messing oder Kunststoff.

Je nach dem gewählten Fräskopf ermöglicht die Maschine das Anfasen von Werkstoffen mit einer Mindestdicke von 1,5 mm (0,06") in den Winkeln von 22,5°, 30°, 37,5°, 45°, 55° oder 60° und mit maximaler Fasenbreite von 16 mm (0,63").

Jeder Fräskopf verwendet 5 indexierbare Wendeschneidplatten.

Ein Fräskopf für Radiusfasen ermöglicht das Anfasen von Kanten mit einem Radius von 2, 3, 4 oder 5 mm unter Verwendung von 4-seitigen Wendeschneidplatten R2, R3, R4 oder R5.

Auch das Ansenken von Löchern mit einem Minstdurchmesser von 40 mm (1,57") ist möglich.

BM-16 ist mit stufenloser Fasenbreitenverstellung, Überlastschutz und elektronischer Drehzahlregelung für den Einsatz auf einer Vielzahl von Werkstoffen ausgestattet.

Sie ist eine hocheffiziente Maschine für die Vorbereitung von Schweißkanten und Abrundung von Stahlkonstruktionen vor dem Lackieren oder Beschichten.



Max. Fasenbreite 16 mm



Fasenradius
R2, R3, R4 oder R5



Rohrfasen am AD



Anfasen oben



Gewölbtes Anfasen
von Kanten



Rohrfasen am AD
Min. ID 40 mm



Fasenwinkel
22,5°, 30°, 37,5°,
45°, 55° or 60°



Ansenkung
Min. ID 40 mm

BM-16 TECHNISCHE SPEZIFIKATION

Stromversorgung	1~ 110-120 V, 50-60 Hz 1~ 220-240 V, 50-60 Hz
Motor	2200 W
Spindeldrehzahl (ohne Last)	1800-5850 U/min
Maximale Fasenbreite	b=16 mm (0,63", Abb. 2)
Fasenwinkel (abhängig vom Fräskopf)	$\beta = 22.5^\circ, 30^\circ, 37.5^\circ, 45^\circ, 55^\circ, 60^\circ$ (Abb. 2)
Minimaler Durchmesser der Ansenkung	ca 40 mm (1.57")
Kantenabrundung	R2, R3, R4, R5 (Abb. 1)
Abmessungen (L x B x H)	585 mm (23.0") x 156 mm (6.1") x 238 mm (9.4")
Gewicht (ohne Fräskopf)	10 kg
Produkt-Code 220-240 V, 50-60 Hz	UKS-0509-10-20-00-0
Produkt-Code 110-120 V, 50-60 Hz	UKS-0509-10-10-00-0



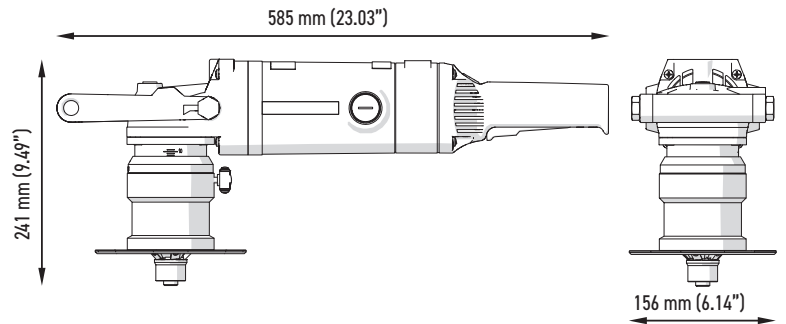
Anfasen von Stahlblechen



Gewölbtes Anfasen von Kanten mit Radius

Standard-Lieferumfang:

- BM-16 Anfasmaschine ohne Zubehör (siehe untenstehende Liste)
- Metall-Box
- 32 mm Flachschlüssel
- Innensechskantschlüssel s = 5
- Innensechskantschlüssel s = 14
- Bedienungsanleitung (englisch)



Zubehör:

- GLW-000011 - Abrundfräskopf
- PLY-000360 - Wendschneidplatte R2 (4 Stück erforderlich)
- PLY-000159 - Wendschneidplatte R3 (4 Stück erforderlich)
- PLY-000160 - Wendschneidplatte R4 (4 Stück erforderlich)
- PLY-000161 - Wendschneidplatte R5 (4 Stück erforderlich)
- PLY-000391 - Wendschneidplatte für Stahl (4 Stück erforderlich - Fase bis 7 mm)
- PLY-000423 - Wendschneidplatten für Aluminium (4 Stück erforderlich - Fase bis 7 mm)



R2, R3, R4, R5



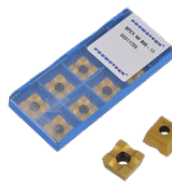
Abb. 1



Wendeschneidplatte R2



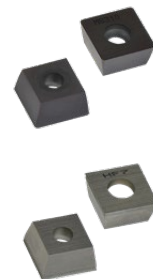
Wendeschneidplatte R3



Wendeschneidplatte R4



Wendeschneidplatte R5



Wendeschneidplatte für Stahl



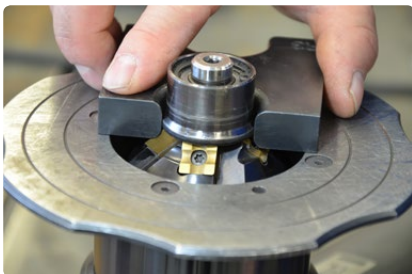
Wendeschneidplatten für Aluminium



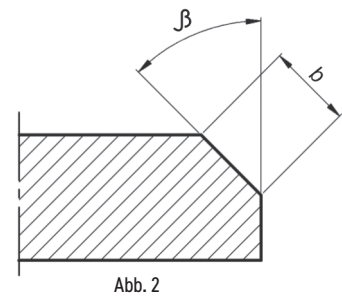
Positionierer der Wendschneidplatte für Radiusfasen BM-16 und BM-7

Nützliches Gerät zur einfachen und präzisen Einstellung des Radius R2, R3, R4 und R5.

Produkt-Code: UST-0509-16-00-00-0



- GLW-000010 - Fräskopf 22.5°
- GLW-000005 - Fräskopf 30°
- GLW-000009 - Fräskopf 37.5°
- GLW-000006 - Fräskopf 45°
- GLW-000008 - Fräskopf 55°
- GLW-000007 - Fräskopf 60°
- PLY-000395 - Wendeschneidplatte für Stahl (5 Stück erforderlich)
- PLY-000195 - Wendeschneidplatte für Aluminium (5 Stück erforderlich)



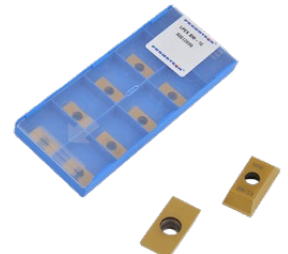
Fräskopf 22.5°



Fräskopf 30°



Fräskopf 37.5°



Wendeschneidplatte für Stahl



Fräskopf 45°



Fräskopf 55°



Fräskopf 60°



Wendeschneidplatte für Aluminium

■ **Ersatz- und Verbrauchsmaterialien:**

- SRB-000289 - Befestigungsschraube für Wendeschneidplatten (Radius)
- SRB-000290 - Befestigungsschraube für Wendeschneidplatten
- RLK-0509-04-00-00-0 - Führungsrolle
- SMR-000005 - Schraubenfett (5 g)
- SCZ-000030 - Motorbürste für 230 V
- SCZ-000031 - Motorbürste für 115 V
- NKL-0509-05-00-00-0 - Aufkleber gegen Kratzer (für Anfasen von Aluminium)



Wendeschneidplatten (Radius)



Wendeschneidplatten



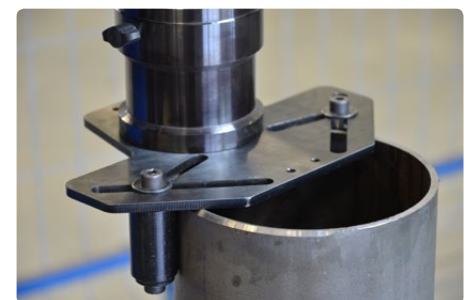
Führungsrolle



■ **Rohrbefestigung für BM-16**

Ermöglicht das Außenfasen von Rohren mit einem Durchmesser von mindestens 150 mm (5,9") und Innenfasen von Rohren mit einem Durchmesser von mindestens 110 mm (4,3").

Produkt-Code: PRW-0509-07-00-00-0



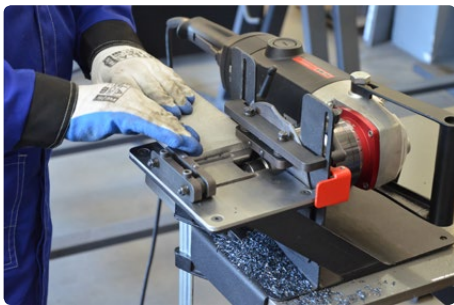


■ Arbeitstisch-Befestigung für BM-16

Praktisches und bequemes Werkzeug für die Bearbeitung kleiner Werkstücke mit einem Querschnitt von mindestens 15 x 25 mm (0,6 x 1") und einer Länge von mindestens 400 mm (16").

Die Breite des Werkstücks kann bis zu 100 mm (4") und Höhe bis zu 65 mm (2,5") betragen. Die maximale Fasenbreite beträgt 14 mm (0,55").

Produkt-Code: ZBD-0509-12-00-00-0



■ HD-CUT umweltfreundliche Kühl-/Schmierprodukte

Nicht korrosive und biologisch abbaubare Kühlmittel mit hervorragendem Rostschutz bieten überlegene Kühlleistungen und zeichnen sich durch hervorragende Standzeiten aus.

HD-CUT OIL 1 - Flüssigkeit für Gewindeschneiden, Bohren und Zerspanen

Produkt-Codes:

OLJ-0505-09-00-00-0 (0.5 kg)

OLJ-0505-10-00-00-0 (1.0 kg)

OLJ-0505-11-00-00-0 (5.0 kg)



HD-CUT BIO - konzentrierte Mikroemulsion für verschiedene Bearbeitungsanwendungen

Produkt-Code:

CHL-0440-42-00-00-0



HD-CLEAN SPRAY Mehrzweck-Industrie-Entfetter

Produkt-Code:

ZMY-0440-40-00-00-0



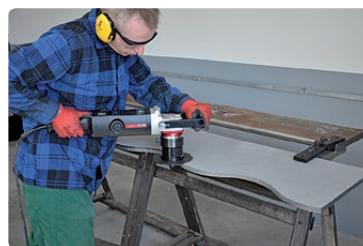
HD-CUT Spray - Mehrpositionsspray für Gewindeschneiden, Bohren und Zerspanen

Produkt-Code:

PRE-0440-41-00-00-0



Anfasen von Aluminium



Anfasen kurvenförmiger Kanten



Anfasen von Rohren



Ansenken

Änderungen der Angaben ohne vorherige Anündigung vorbehalten. 1910



PROMOTECH Sp. z o.o.
ul. Elewatorska 23/1, 15-620 BIAŁYSTOK, POLAND
tel. (+48 85) 678 34 05, fax (+48 85) 662 78 77
marketing@promotech.eu www.promotech.eu

Ihr Händler vor Ort:

